



PROGRAMMA DI VIAGGIO



Barcellona






BOSCOLO

PROGRAMMA DI VIAGGIO

Il tuo viaggio

Barcellona







 Durata	4 giorni
 Partenza	Tutto l'anno
 Tipo Di Tour	Volo No volo: autonomamente

Prezzo a persona

A partire da **820 €**

Il prezzo può variare a seconda della stagionalità e delle disponibilità delle strutture selezionate.

Il viaggio comprende

 2 PASTI 2 cene (acqua inclusa)
 TRASPORTI Trasferimenti aeroporto / hotel e viceversa; viaggio in bus GT a uso esclusivo dei clienti Boscolo
 ASSICURAZIONE Assicurazione medica, bagaglio e rischi pandemici
 LOCAL EXPERT Visite guidate a Barcellona e a Colonia Güell
 NOTTI 3 pernottamenti e prime colazioni
 VOLI Volo a/r con bagaglio a mano incluso; tasse aeroportuali

Descrizione

Questo viaggio a Barcellona è un concentrato di spazi avveniristici e arte sacra. La vitale capitale catalana è la meta ideale in ogni stagione. Inoltre, la città di Gaudì è celebre anche per la movida tra le ramblas e i locali in cui godersi la musica e le mille espressioni dell'arte di strada.



Note di viaggio

Numero di partecipanti	Aggiornamento policy post Covid-19: la partenza di tutti i nostri viaggi guidati, anche quelli garantiti, viene confermata con un minimo di 10 persone prenotate e un numero massimo di 30 persone. Il numero massimo di partecipanti viene definito di volta in volta in funzione della configurazione del bus e della composizione del gruppo.
Forfait obbligatorio	All'inizio del viaggio l'accompagnatore raccoglierà il forfait obbligatorio che ammonta a circa Euro 45 per persona. Tale importo include gli ingressi ai musei e monumenti, le tasse di soggiorno e le tasse di imbarco.
Guide Locali	È prevista la presenza della guida locale parlante italiano ove prevista da programma.
Accessibilità	Questo viaggio non è adatto a persone con difficoltà di deambulazione o con disabilità motorie gravi, a causa dell'inaccessibilità di alcuni servizi.
bagaglio in stiva non incluso	La quota del viaggio non include la franchigia per il bagaglio in stiva.
Policy di sicurezza Covid-19	<p>Boscolo ha attivato un protocollo di sicurezza per garantire ai propri clienti un viaggio sereno. I nostri bus sono sanificati a inizio tour e vengono igienizzati giornalmente. A bordo saranno disponibili scorte di mascherine e igienizzanti per le mani. L'uso della mascherina a bordo è obbligatorio.</p> <p>Gli accompagnatori Boscolo vengono formati affinché tutte le regolamentazioni locali in materia di distanziamento e prevenzione contro il Covid-19 vengano rispettate. Data l'estrema variabilità delle normative e delle condizioni di visita, possiamo verificare l'effettiva apertura dei monumenti e siti previsti nel programma di viaggio e le relative disposizioni per la visita soltanto tre settimane prima della partenza. I programmi, pertanto, potranno subire variazioni.</p> <p>L'accesso a bordo del mezzo è condizionato al possesso di uno dei seguenti certificati:</p> <ol style="list-style-type: none"> 1) Certificato di avvenuta vaccinazione contro il Covid-19 La certificazione è rilasciata, in formato cartaceo o digitale, dalla struttura sanitaria ovvero dall'esercente la professione sanitaria che effettua la vaccinazione. Il certificato è valido 9 mesi a partire dalla data di completamento del ciclo vaccinale ed è valido a partire dal 15° giorno successivo all'inolucrazione della seconda dose. (Solo per i viaggi in Italia il certificato è valido dal 15° giorno dopo la prima dose) 2) Certificato di guarigione da Covid-19 La certificazione è rilasciata in formato cartaceo o digitale, dalla struttura presso la quale è avvenuto il ricovero del paziente affetto da Covid-19, oppure, per i pazienti non ricoverati, dai medici di medicina generale e dai pediatri di libera scelta. Il certificato è valido 6 mesi a partire dalla data di rilascio. 3) Referto di un test molecolare o antigenico rapido per la ricerca del Covid-19 che riporti esito negativo e che sia stato eseguito nelle 48 ore antecedenti. Il risultato negativo del tampone viene attestato dalla farmacia o dal laboratorio privato in cui si effettua il test molecolare o antigenico. Il certificato potrà essere presentato sia in modalità cartacea che su supporto elettronico e dovrà essere esibito all'accompagnatore a inizio tour. <p>Quanto sopra esposto non sostituisce in alcun modo le normative, che possono essere più stringenti, definite dai governi locali o dalle compagnie aeree nel caso di tour volo incluso. Nei casi di viaggi all'estero vi invitiamo a consultare la scheda paese del sito http://www.viaggiasesicuri.it, continuamente aggiornata.</p>
Policy di sicurezza Covid-19 - Policy specifiche Spagna	<p>Per tutti i cittadini italiani è obbligatorio produrre uno dei seguenti documenti per entrare in Spagna:</p> <ol style="list-style-type: none"> 1) Certificato di avvenuta vaccinazione contro il Covid-19 (valido a partire dal 15° giorno dall'inoculazione della seconda dose. Il Governo Spagnolo riconosce solo i vaccini approvati dall'Agenzia Europea dei medicinali) 2) Certificato di guarigione da Covid-19 (valido 6 mesi dalla data di rilascio) 3) Certificato diagnostico (tampone molecolare o rapido negativo fatto entro le 48 ore prima dell'arrivo in Spagna) <p>I certificati di cui sopra vanno prodotti in lingua spagnola, inglese, francese o tedesca; quelli in altra lingua devono essere accompagnati da una traduzione ufficiale in spagnolo.</p>



Per TUTTI i cittadini italiani è comunque obbligatorio compilare on line il modulo per l'ingresso in Spagna da completare 48 ore prima della partenza e reperibile all'indirizzo web

<https://www.spth.gob.es/>. Al termine della procedura di compilazione verrà rilasciato un QRcode che dovrà essere stampato e presentato in aeroporto all'arrivo. In mancanza le autorità potranno negare l'ingresso in Spagna.

Tali disposizioni sono soggette a continue variazioni. Vi preghiamo di voler consultare la scheda relativa alla Spagna del sito <http://www.viaggiasesicuri.it> oppure il sito <https://travelsafe.spain.info/it/>

PER IL RIENTRO IN ITALIA

Per tutti coloro che hanno soggiornato o transitato nei quattordici giorni antecedenti all'ingresso in Italia in uno o più Stati e territori di cui all'Elenco C (tra cui la Spagna), la normativa prevede che al rientro in Italia sia obbligatorio:

1) Presentare la Certificazione verde COVID-19 rilasciata ai sensi del decreto-legge 22 aprile 2021, n.52, e dei Regolamenti UE 2021/953 e 2021/954 (Regolamenti in materia di EU Digital Covid Certificate) da cui risulti una delle condizioni:

- aver completato il ciclo vaccinale prescritto anti-SARS-CoV-2 da almeno 14 giorni oppure
- esser guariti da COVID-19 (la validità del certificato di guarigione è pari a 180 giorni dalla data del primo tampone positivo)
- essersi sottoposti a tampone molecolare o antigenico effettuato nelle 48 ore prima dell'ingresso in Italia con esito negativo.

I minori al di sotto dei 6 anni sono esentati dall'effettuare il tampone pre-partenza (il nostro accompagnatore in loco organizzerà quanto necessario per l'effettuazione del tampone in tempo utile per il rientro. Il costo sarà a carico dei passeggeri).

2) E' necessario compilare il Passenger Locator Form – Modulo di localizzazione digitale - prima dell'ingresso in Italia, reperibile all'indirizzo <https://app.euplf.eu/#/>.

Ultimo aggiornamento al 07/09/2021



BOSCOLO

PROGRAMMA DI VIAGGIO

Programma

Giorno 01

PARTENZA - BARCELONA

Le vacanze a Barcellona iniziano con l'arrivo in aeroporto. In base all'orario potremmo disporre di tempo libero per un primo contatto individuale con la capitale catalana che per tradizioni, mitezza del clima e simpatia della gente è considerata una delle città più coinvolgenti di Spagna. Incontriamo l'accompagnatore e ceniamo.

Hotel suggerito per il 1° - 3° Giorno

HOTEL ASTORIA

París, 203 Barcellona - 08036 Spagna



Giorno 02

BARCELONA

La visita guidata di Barcellona inizia dal Parc Güell, giardino progettato da Gaudí. Al suo interno osserviamo la casa dove ha vissuto l'architetto, una terrazza panoramica ispirata a un serpente marino e il mercato Sala de les Cent Columnes. Proseguiamo con l'elegante viale del Passeig de Gracia e ammiriamo i palazzi di Gaudí. Visitiamo la maestosa Sagrada Família e pranziamo in libertà. Nel pomeriggio ci dirigiamo verso la Colonia Güell, alle porte della capitale, dove visitiamo la Cripta di Gaudí. Rientrando, saliamo a Montjuic, da dove godiamo di una magnifica panoramica della città. Facciamo una sosta allo stadio Olimpico Lluís Companys. Dopo la cena, possiamo seguire l'accompagnatore in una panoramica serale facoltativa della città.

Hotel suggerito per il 1° - 3° Giorno

HOTEL ASTORIA

París, 203 Barcellona - 08036 Spagna



**BOSCOLO****PROGRAMMA DI VIAGGIO**

Giorno 03

BARCELLONA

Scopriamo ancora Barcellona. Passeggiamo nel Barri Gotic, ammirando gli esterni del Palau de la Musica e del Mercato della Boqueria. Attraversiamo le belle piazze come Plaça del Rei e Plaça de Sant Jaume e visitiamo l'imponente Cattedrale gotica dedicata alla Santa Croce e a Santa Eulalia, patrona di Barcellona. Arriviamo fino alla Chiesa di Santa Maria del Mar e poi pranziamo in libertà. Nel pomeriggio, visita guidata facoltativa che comprende Plaça Catalunya, l'Arco di Trionfo, il Parco della Cittadella e l'Arena Monumental. Attraverso il quartiere dell'Eixample raggiungiamo l'Hospital de Sant Pau. Visitiamo questo edificio, opera dell'architetto Lluís Domenech i Montaner e l'enigmatica Casa Batlló di Antoni Gaudí. Cena libera o tipica catalana facoltativa.

Hotel suggerito per il 1° - 3° Giorno

HOTEL ASTORIA

París, 203 Barcellona - 08036 Spagna



Giorno 04

BARCELLONA - RIENTRO

In base all'orario del volo di rientro, potremmo disporre di un po' di tempo libero prima del trasferimento in aeroporto.





BOSCOLO

PROGRAMMA DI VIAGGIO

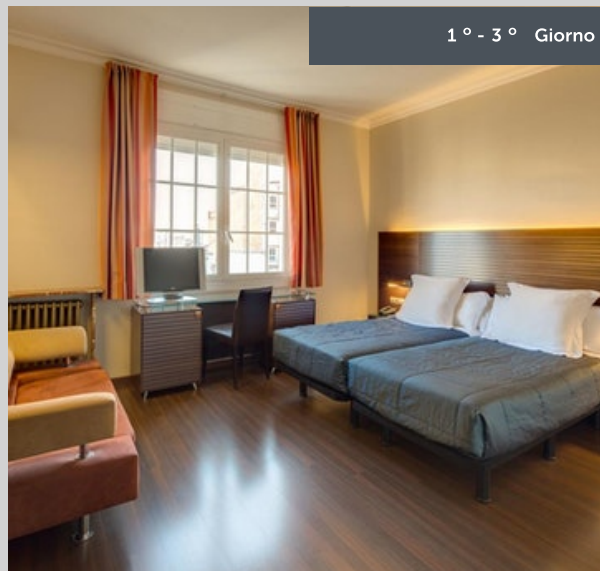
Hotel previsti da programma



HOTEL ASTORIA

Paris, 203 Barcellona - 08036 Spagna

In posizione eccellente, l'hotel è a pochi passi dai principali centri commerciali e dai siti di maggiore interesse turistico. E' immerso in una particolarissima atmosfera, nell'area che comprende l'elegante Ensanche, la Diagonal e il Paseig De Gracia. Le camere di medie dimensioni sono estremamente accoglienti, con arredi eleganti e stanze da bagno dotate di ogni comfort.





Informazioni Utili

SPAGNA

CLIMA

Il clima spagnolo è piuttosto **vario**. Sulle coste atlantiche è fresco, umido e piovoso. Sugli altipiani centrali è continentale e arido. Sulle coste a sud e a est è mediterraneo. Sui Pirenei e sulle Sierre è montano. In Andalusia è quasi africano. Per chi cerca l'estate calda e soleggiata i mesi di luglio e agosto sulle coste a sud sono i migliori. La **primavera** e l'**autunno** sono i periodi migliori per visitare la Spagna centrale e meridionale.

DOCUMENTI DI INGRESSO

I cittadini italiani possono entrare in Spagna esibendo due tipi di documenti: **carta di identità** valida per l'espatrio o **passaporto** in corso di validità. Se si possiede una carta d'identità valida per l'espatrio rinnovata si potrebbe andare incontro ad alcuni disagi e/o respingimenti: si consiglia di portare con sé anche il passaporto oppure informarsi al proprio Comune di residenza prima della partenza.

I **minori italiani** devono essere muniti della carta d'identità o del passaporto personale. Per i minori di 14 potrebbe essere necessaria anche la documentazione che attesta la potestà genitoriale: per sicurezza si consiglia di informarsi presso la Questura o la Polizia di Stato.

Una volta arrivati in Spagna portare con sé una copia dei documenti di viaggio e tenere gli originali in un luogo custodito come l'albergo.

Per ulteriori informazioni e per i cittadini di nazionalità diversa da quella italiana consigliamo di consultare il sito www.viaggiasesicuri.it o il proprio consolato.

NORMATIVE COVID

I viaggi verso questa destinazione potrebbero prevedere restrizioni all'ingresso e/o al rientro in Italia. Per maggiori informazioni vi invitiamo a consultare il sito <http://www.viaggiasesicuri.it>, facendo riferimento alla scheda del paese.

FUSO ORARIO

Non c'è differenza di orario tra Spagna e Italia. Anche in Spagna vige l'ora legale. In realtà, mentre l'orologio non subisce cambi, lo **stile di vita** è spostato di almeno 2 ore in avanti! Per gli spagnoli il

pranzo si aggira verso le 14.00 e mai penserebbero di cenare prima delle 21.30. I programmi televisivi considerati in Italia "di prima serata" iniziano dopo le 22.00 e almeno fino alle 24.00, soprattutto nelle grandi città, la gente si muove tranquillamente!

VACCINAZIONI E NORME SANITARIE

Nessuna vaccinazione è richiesta o consigliata.

La Spagna riconosce la **tessera europea di assicurazione malattia** (TEAM), distribuita a tutti i cittadini italiani. Con la tessera si accede all'assistenza sanitaria gratuita nelle strutture pubbliche del Paese. Il servizio sanitario nazionale è **buono**.

VALUTA E SISTEMI DI PAGAMENTO

La valuta è l'**euro**.

Le **carte di credito** internazionali vengono accettate quasi ovunque tanto che è consigliabile pagare con le carte piuttosto che viaggiare con molti contanti. Di solito vengono utilizzate esibendo un documento di identità.

Si può prelevare denaro dai **bancomat** (cajeros automaticos) ma si consiglia di informarsi presso la propria banca per conoscere eventuali commissioni.

GUIDARE IN SPAGNA

Si può guidare in Spagna avendo con sé la **patente di guida italiana**. È obbligatoria anche l'assicurazione. Inoltre è necessario applicare l'adesivo con la sigla del Paese di immatricolazione. Si guida a destra.

Obblighi per l'automobilista: triangolo e giubbotto catarifrangente per le emergenze, cinture di sicurezza allacciate e seggiolino per i bambini.

Le **autostrade** sono a pagamento: il saldo avviene ai caselli, in contanti o con carta di credito.

Limiti di velocità: 30-50 km/h nelle aree urbane, 100 km/h sulle strade a grande scorrimento e 120 km/h sulle autostrade (autopistas) e sulle autovias – superstrade a doppia corsia e gratuite.