



Dubai e l'Expo






BOSCOLO

PROGRAMMA DI VIAGGIO

Il tuo viaggio

Dubai e l'Expo







 Durata	5 giorni
 Partenza	Da ottobre a febbraio
 Tipo Di Tour	Volo No volo: autonomamente

Prezzo a persona

A partire da **1.820 €**

Il prezzo può variare a seconda della stagionalità e delle disponibilità delle strutture selezionate.

Il viaggio comprende

 4 PASTI 2 pranzi e 2 cene
 TRASPORTI Trasferimenti aeroporto / hotel e viceversa; viaggio in bus GT a uso esclusivo dei clienti Boscolo
 ASSICURAZIONE Assicurazione medica, bagaglio e rischi pandemici
 LOCAL EXPERT Guida locale parlante italiano per tutto il tour
 NOTTI 4 pernottamenti e prime colazioni
 VOLI Volo a/r con franchigia bagagli inclusa; tasse aeroportuali

Descrizione

Dubai, dove il vecchio e il nuovo si fondono in un mix di quartieri storici e grattacieli svettanti in uno skyline da capogiro. I souk da un lato, la modernità futurista del Burj Khalifa, l'edificio più alto al mondo, dall'altro. Un safari nel deserto e una visita all'Expo, che quest'anno si tiene in questa città, completano questo meraviglioso tour negli Emirati Arabi.



Note di viaggio

Numero di partecipanti	Questo viaggio viene confermato con minimo 4 e massimo 26 partecipanti.
Forfait obbligatorio	All'inizio del viaggio la guida raccoglierà il forfait obbligatorio che ammonta a circa Euro 100 per persona. Tale importo include l'ingresso plurigiornaliero a Expo, le mance e le tasse di soggiorno.
Guide Locali	Per questo viaggio è prevista la presenza di un assistente in lingua Italiana o inglese per l'accoglienza in aeroporto e di guide locali parlanti italiano per le visite e le escursioni previste da programma.
Accessibilità	Questo viaggio può essere effettuato da persone con difficoltà di deambulazione, ma sarà necessario attendere in bus durante alcune visite che si possono svolgere solo a piedi. E' sconsigliato a persone con disabilità motorie più gravi a causa dell'inaccessibilità di alcuni servizi.
Mezzi di trasporto	I mezzi utilizzati per questo itinerario variano a seconda del numero di partecipanti. In caso di tragitti in 4x4 la capacità massima per veicolo è di 4/6 persone. I posti bus non sono pre-assegnati ma a rotazione giornaliera.
Green pass Emirati Arabi	<p>È possibile ora viaggiare a Dubai per turismo con le seguenti condizioni:</p> <ul style="list-style-type: none"> - Presentare al vettore, all'atto dell'imbarco la certificazione "verde" COVID-19, rilasciata al completamento del ciclo vaccinale ovvero certificazione equipollente, emessa dalle autorità sanitarie competenti a seguito di vaccinazione validata dall'EMA (Agenzia Europea per i Medicinali). - Presentare al vettore, all'atto dell'imbarco, e a chiunque sia preposto a effettuare i controlli, un certificato che attesti il risultato negativo di un test molecolare o antigenico, condotto con tampone, effettuato nelle settantadue (72) ore precedenti l'ingresso in Italia, da mostrare a chiunque sia preposto ad effettuare questa verifica. - Obbligatoria assicurazione sanitaria nel pacchetto di viaggio, come la nostra Zero Rischi. - All'arrivo in aeroporto a Dubai tutti i passeggeri sono sottoposti a misurazione della temperatura. Prima di lasciare l'aeroporto è necessario scaricare e registrarsi sulla app "COVID-19 DXB". Durante il soggiorno tutti dovranno attenersi alle misure previste per ridurre il contagio da Covid-19 (mascherine, distanziamento fisico, lavaggio frequente delle mani e uso di gel igienizzanti). <p>Per il rientro in Italia</p> <p>Al rientro dagli Emirati Arabi si devono presentare gli stessi documenti qui sopra citati (green pass con completo ciclo vaccinale e tampone negativo). Sarà necessario compilare il Passenger Locator Form (Modulo di localizzazione digitale) reperibile sul sito https://app.euplf.eu/#/</p> <p>In caso di mancata presentazione delle certificazioni indicate ai punti precedenti, è comunque possibile entrare in Italia ma è fatto obbligo di:</p> <ul style="list-style-type: none"> - Sottoporsi a isolamento fiduciario e sorveglianza sanitaria (informando la ASL competente per attivare la sorveglianza) presso l'indirizzo indicato nel dPLF, raggiungibile solo con mezzo privato, per un periodo di cinque (5) giorni. - Effettuare un ulteriore test molecolare o antigenico, condotto con tampone, al termine dei cinque (5) giorni di isolamento. <p>In particolare in questa destinazione sono attivi i voli Covid-tested operati SOLO dalla compagnia Emirates dagli aeroporti di Milano Malpensa, Venezia, Roma, Bologna, Napoli. Questi voli permettono di evitare l'isolamento anche a quei passeggeri che non hanno il ciclo vaccinale completo. In questi voli le condizioni sono leggermente diverse da quelle sopra citate. Sarà necessario effettuare un tampone molecolare effettuato nelle 72 ore precedenti l'ingresso a Dubai. Verrà poi effettuato un altro tampone in aeroporto a Dubai. Sarà comunque necessario scaricare la APP. Prima del rientro in Italia effettuare un tampone molecolare validità 72 ore con esito negativo e una volta arrivati nell'aeroporto di partenza italiano, solo se non si è vaccinati, ci sarà un test rapido da effettuare e da prenotare on-line, pagando con carta di credito (aeroporto di Bologna: https://airmedicals-service.eu/en/ selezionare EK93 dalla lista degli "agreements" ; aeroporto di Roma: http://www.adr.it/digital-health-pass; aeroporto di Venezia: https://ctf.veneziaairport.it/it; aeroporto di Milano: niente prenotazioni) .</p>
Green pass Dubai Expo	Per l'ingresso a Expo Dubai 2020 è richiesta l'esibizione della prova dell'avvenuta vaccinazione

**BOSCOLO**

PROGRAMMA DI VIAGGIO

contro il Covid-19 o test PCR negativo (obbligatorio per i visitatori di età pari o superiore ai 18 anni). I possessori di biglietto non vaccinati possono sottoporsi al test presso la struttura PCR adiacente al sito Expo 2020, su presentazione del biglietto il test è gratuito.



BOSCOLO

PROGRAMMA DI VIAGGIO

Programma

Giorno 01

PARTENZA - DUBAI

Atterriamo a Dubai e diamo inizio alla nostra vacanza negli Emirati Arabi. Ci trasferiamo in hotel e ceniamo in libertà. È stato detto che Dubai è una città che sorge dal deserto e incorona il Golfo Arabico con la sua presenza. La città è in costante movimento e rinnovamento, offrendo un'unica fusione di vecchio e nuovo che la rende una delle più affascinanti destinazioni del mondo.

Hotel suggerito per il 1° - 4° Giorno

COURTYARD BY MARRIOTT AL BARSHA

Al Barsha Road, Al Barsha, Dubai - Emirati Arabi Uniti



Giorno 02

DUBAI

In mattinata visitiamo la Dubai Antica, iniziando dal quartiere storico di Bastakiya, con le sue abitazioni fortificate costruite dai mercanti, l'antico forte di Al Fahidi e da qui ci imbarchiamo su un abra, la tradizionale barca di legno, per attraversare il Creek e visitare i Souk delle Spezie e dell'Oro. Una salita in ascensore sulla Dubai Frame vi regalerà un vertiginoso ma unico panorama sulla città. Dopo il pranzo in ristorante partiamo per un safari nel deserto su veicoli 4x4. Ci fermiamo sulla duna più alta per ammirare il tramonto, poi continuiamo fino ad arrivare in un campeggio beduino nel cuore del deserto, dove ci attende una deliziosa cena barbecue a buffet servita sotto le stelle, accompagnata da musica araba e danze tradizionali.

Hotel suggerito per il 1° - 4° Giorno

COURTYARD BY MARRIOTT AL BARSHA

Al Barsha Road, Al Barsha, Dubai - Emirati Arabi Uniti





BOSCOLO

PROGRAMMA DI VIAGGIO

Giorno 03

DUBAI

Oggi la visita guidata ci porta nella città Moderna, con il suo sfavillante skyline, l'isola a forma di palma con il lussuoso hotel Atlantis The Palm, le spiagge incontaminate del quartiere di Jumeirah Beach, una sosta fotografica al Burj Al Arab e infine saliremo sulla punta dell' iconico Burj Khalifa. Ci spostiamo Dubai Mall, il centro commerciale più grande al mondo, che ospita uno degli acquari più importanti al mondo! Pranziamo e in seguito visitiamo con la guida Dubai Expo. "Connettere le menti, creare il futuro", è il tema principale, collegato poi ad altri 3 sottotemi che riguardano Opportunità, Mobilità e Sostenibilità. La cena è libera, all'interno di Expo moltissime sono le offerte di ristorazione e in seguito rientriamo in hotel per il pernottamento.



Hotel suggerito per il 1° - 4° Giorno

COURTYARD BY MARRIOTT AL BARSHA

Al Barsha Road, Al Barsha, Dubai - Emirati Arabi Uniti

Giorno 04

DUBAI

La giornata è a nostra disposizione per visitare individualmente Expo Dubai: il transfer da e per Expo Dubai è incluso. Potrete scoprire il padiglione degli Emirati Arabi, a forma di falco in volo, e quello dell'Italia che si ispira alle rotte di collegamento del Mediterraneo. Per la prima volta Expo è ospitata in un paese del Medio Oriente, il sito occupa un'area pari a 600 campi da calcio e ospita come espositori tutti i Paesi. Il pranzo è libero e in serata saliamo su un tradizionale vascello dhow in legno e navighiamo nella tranquilla Marina di Dubai, con cena a bordo.



Hotel suggerito per il 1° - 4° Giorno

COURTYARD BY MARRIOTT AL BARSHA

Al Barsha Road, Al Barsha, Dubai - Emirati Arabi Uniti

**BOSCOLO****PROGRAMMA DI VIAGGIO**

Giorno 05

DUBAI - RIENTRO

In base all'orario del volo di ritorno tempo libero per altre visite individuali alla città o Expo e trasferimento in aeroporto per il rientro.





BOSCOLO

PROGRAMMA DI VIAGGIO

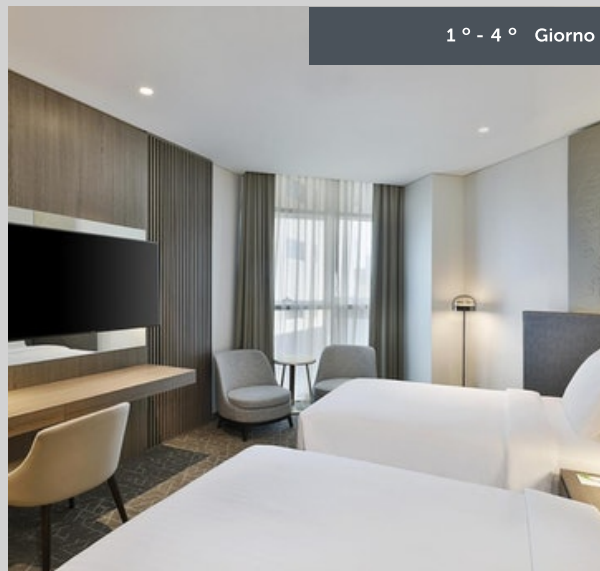
Hotel previsti da programma



COURTYARD BY MARRIOTT AL BARSHA

Al Barsha Road, Al Barsha, Dubai - Emirati Arabi Uniti

Il Courtyard by Marriott Al Barsha è un'elegante e moderno hotel situato nelle vicinanze del Mall of the Emirates e della stazione metro Sharaf DG. La struttura dispone di piscina all'aperto, un centro fitness, un bar e un ristorante dove gustare piatti della cucina internazionale. Le camere tutte arredate in stile moderno sono dotate di Tv a schermo piatto con canali satellitari, aria condizionata, minibar e connessione wifi gratuita.





Informazioni Utili

EMIRATI ARABI

CLIMA

Il Paese ha un clima in prevalenza **arido**, con **temperature elevate**, forti escursioni termiche e tassi di umidità che superano il 90%. Durante il periodo estivo (giugno-ottobre) si registrano valori tra 35 e 50 gradi. Nella stagione invernale la temperatura scende a livelli più accettabili: 20-35 gradi di giorno e non meno di 15 gradi la notte. Le **precipitazioni** sono **scarse** con un alto tasso di umidità durante i mesi estivi. Le zone desertiche presentano temperature leggermente più elevate rispetto alle aree costiere. La zona settentrionale è a rischio cicloni tra maggio e dicembre. Il periodo migliore per visitare gli Emirati Arabi va **da dicembre a febbraio**.

DOCUMENTI DI INGRESSO

Per i cittadini italiani è richiesto il **passaporto** con validità non inferiore a 6 mesi dalla data di partenza.

I **minori italiani** dovranno essere muniti di passaporto individuale. Per ulteriori informazioni e per la documentazione dei cittadini di nazionalità diversa da quella italiana consigliamo di consultare il sito www.viaggiasesicuri.it o il proprio consolato.

NORMATIVE COVID

I viaggi verso questa destinazione potrebbero prevedere restrizioni all'ingresso e/o al rientro in Italia. Per maggiori informazioni vi invitiamo a consultare il sito <http://www.viaggiasesicuri.it>, facendo riferimento alla scheda del paese.

FUSO ORARIO

Si contano 3 ore in più rispetto all'Italia e 2 ore in più quando in Italia vige l'ora legale.

VACCINAZIONI E NORME SANITARIE

Non è obbligatoria nessuna vaccinazione.

La **situazione sanitaria** in generale è **buona**. Prima di partire si consiglia di stipulare un'**assicurazione sanitaria** che preveda, oltre alla copertura delle spese mediche, anche l'eventuale rimpatrio aereo sanitario o il trasferimento in altro Paese.

Sono stati notificati nuovi casi di infezione da Coronavirus (NCoV): per tenersi aggiornati si consiglia di consultare il sito dell'Organizzazione Mondiale della Sanità.

Per alcuni **farmaci** è necessaria l'approvazione da parte delle Autorità degli EAU per poterli portare con sé durante il viaggio: per maggiori informazioni consultare il sito www.viaggiasesicuri.it.

VALUTA E SISTEMI DI PAGAMENTO

La moneta locale è il **dirham** (dhs). Prima di partire è consigliabile controllare i tassi di cambio per capire se è meglio cambiare gli euro in Italia. Ad ogni modo, arrivati negli Emirati Arabi si può cambiare il denaro nelle agenzie di cambio e nelle banche.

Sconsigliamo il cambio negli aeroporti o in hotel.

Le **carte di credito** più diffuse sono accettate quasi ovunque.

Alcuni piccoli negozi però non le accettano. Prima di partire meglio verificare eventuali commissioni o PIN presso la propria banca.

I **bancomat** si trovano quasi ovunque e quelli delle banche più grandi sono gratuiti. Anche in questo caso meglio rivolgersi alla propria banca per avere tutte le informazioni sul prelievo di denaro.